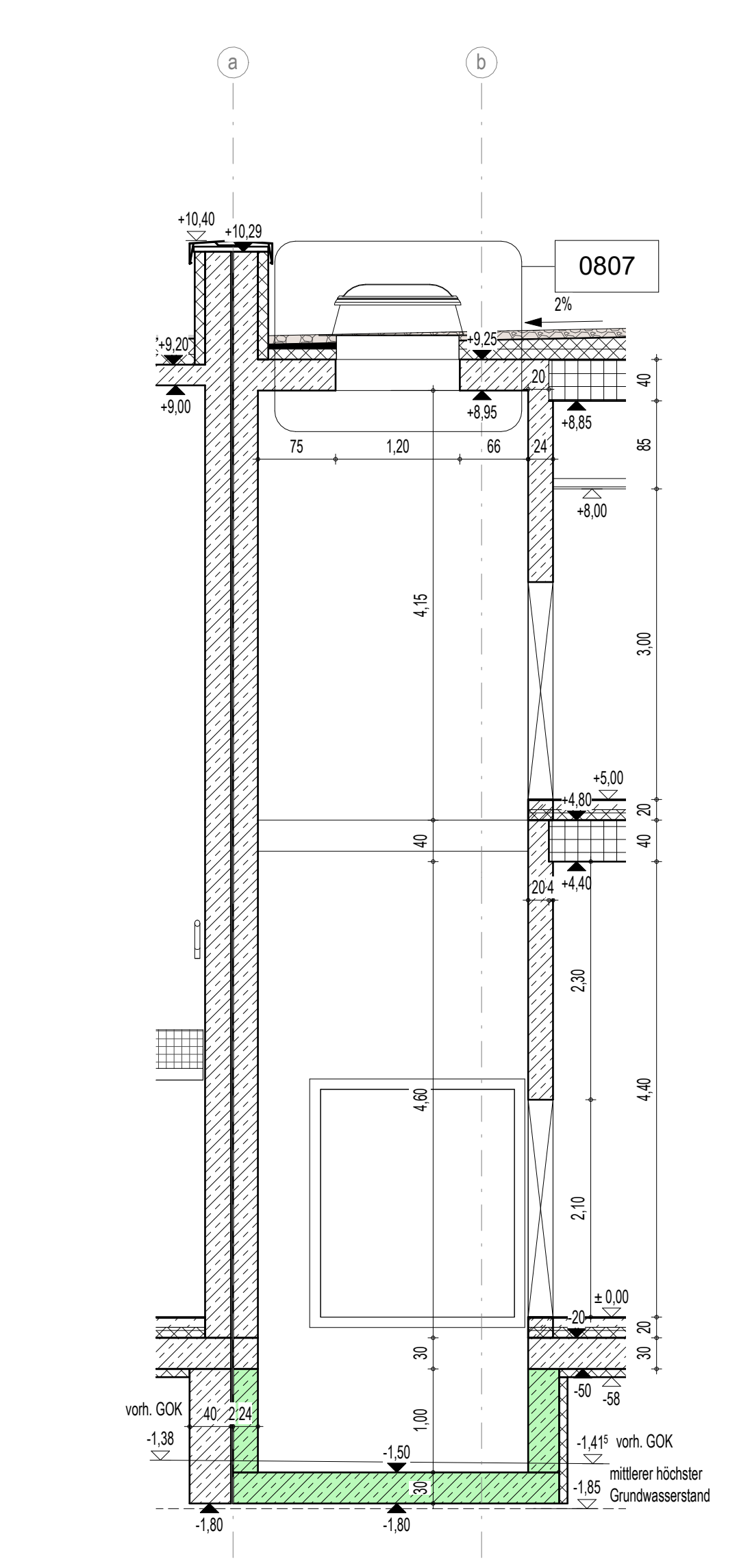


Schnitt 3.4



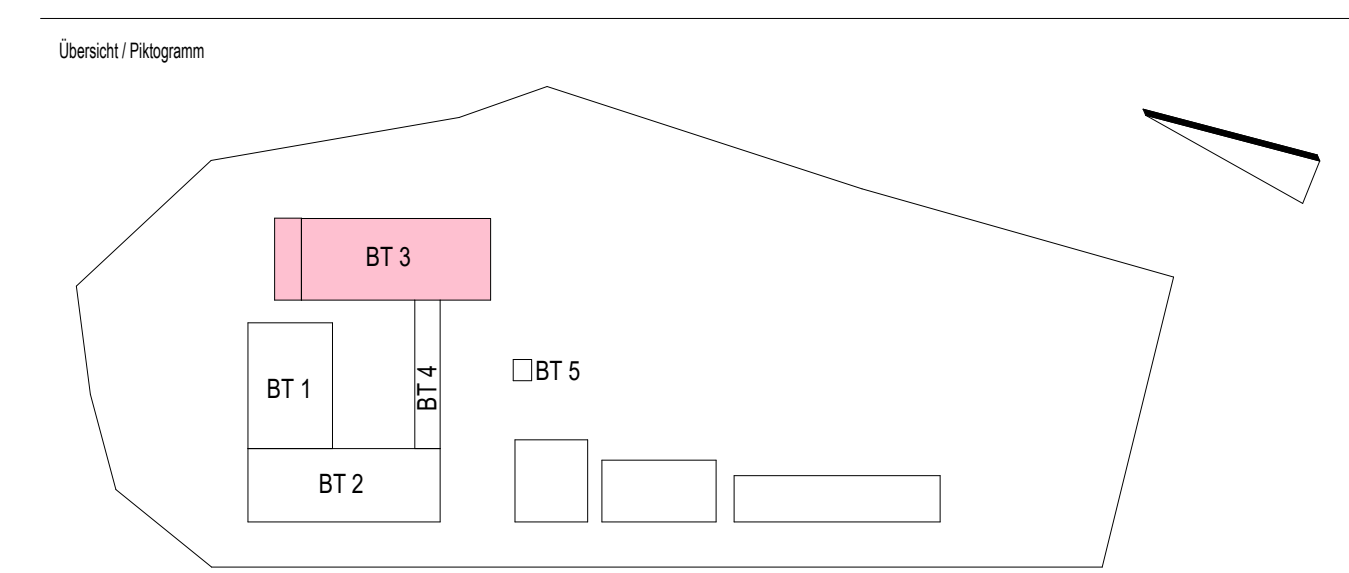
Schnitt 3.5

LEGENDE	ABKÜRZUNGEN
Stahlbeton	AB abstrich
WU-Beton	ABW abstrich
St-Fertigputz	AVG abstrichende Vergütung
Kalksandstein-Mauerwerk	am AN abstrichende Vergütung
Kalksandstein-Mauerwerk nicht tragend	AN1 Anstrich
Stahl	AN2 Anstrich
Dämmung mit Gipsbaustoff	AN3 Anstrich
Dämmung mit Mineralwolle	AN4 Anstrich
Trockenbauwand	AN5 Anstrich
Holz	AN6 Anstrich
Abkantung	AN7 Anstrich
Kantenabdeckung	AN8 Anstrich
ger- und wellenlinie Zone	AN9 Anstrich
Höhenangabe Rohbaukonstruktion (Grundriss / Schnitt)	AN10 Anstrich
Trennwand Nachbauwerkstoff E 30	AN11 Anstrich
Brandwand hochfeuerhemmend E 60	AN12 Anstrich
Brandwand (Gipsbaustoffmörtel) E 150	AN13 Anstrich
Randstreifen Kies	AN14 Anstrich
ausgeglichener Bereich	AN15 Anstrich
Dachziegelung	AN16 Anstrich
Mauerwerk nach DIN 1053 als Platzhalter	AN17 Anstrich
Rautenbedeckung in nicht festgelegter Fläche	AN18 Anstrich
Rautenbedeckung in nicht festgelegter Fläche	AN19 Anstrich
Rautenbedeckung in nicht festgelegter Fläche	AN20 Anstrich

ABKÜRZUNGEN
AB abstrich
ABW abstrich
AVG abstrichende Vergütung
am AN abstrichende Vergütung
AN1 Anstrich
AN2 Anstrich
AN3 Anstrich
AN4 Anstrich
AN5 Anstrich
AN6 Anstrich
AN7 Anstrich
AN8 Anstrich
AN9 Anstrich
AN10 Anstrich
AN11 Anstrich
AN12 Anstrich
AN13 Anstrich
AN14 Anstrich
AN15 Anstrich
AN16 Anstrich
AN17 Anstrich
AN18 Anstrich
AN19 Anstrich
AN20 Anstrich

1	20.06.2025	Änderung: Entwurf gemäß TWF.	Popitz	TWF
2	20.06.2025	Änderung: Entwurf gemäß TWF.	Popitz	Jeworisch
3	20.06.2025	Änderung: Entwurf gemäß TWF.	Popitz	Jeworisch
4	20.06.2025	Änderung: Entwurf gemäß TWF.	Popitz	Jeworisch
5	20.06.2025	Änderung: Entwurf gemäß TWF.	Popitz	Jeworisch
6	20.06.2025	Änderung: Entwurf gemäß TWF.	Popitz	Jeworisch
7	20.06.2025	Änderung: Entwurf gemäß TWF.	Popitz	Jeworisch
8	20.06.2025	Änderung: Entwurf gemäß TWF.	Popitz	Jeworisch
9	20.06.2025	Änderung: Entwurf gemäß TWF.	Popitz	Jeworisch
10	20.06.2025	Änderung: Entwurf gemäß TWF.	Popitz	Jeworisch
11	20.06.2025	Änderung: Entwurf gemäß TWF.	Popitz	Jeworisch
12	20.06.2025	Änderung: Entwurf gemäß TWF.	Popitz	Jeworisch
13	20.06.2025	Änderung: Entwurf gemäß TWF.	Popitz	Jeworisch
14	20.06.2025	Änderung: Entwurf gemäß TWF.	Popitz	Jeworisch
15	20.06.2025	Änderung: Entwurf gemäß TWF.	Popitz	Jeworisch
16	20.06.2025	Änderung: Entwurf gemäß TWF.	Popitz	Jeworisch
17	20.06.2025	Änderung: Entwurf gemäß TWF.	Popitz	Jeworisch
18	20.06.2025	Änderung: Entwurf gemäß TWF.	Popitz	Jeworisch
19	20.06.2025	Änderung: Entwurf gemäß TWF.	Popitz	Jeworisch
20	20.06.2025	Änderung: Entwurf gemäß TWF.	Popitz	Jeworisch

Diese Zeichnung ist Eigentum der Architekten und darf ohne deren Zustimmung weder ganz noch teilweise kopiert, vervielfältigt, gewerlich genutzt oder Dritten übertragen werden.  
Dieser Plan gilt in Verbindung mit den Plänen des Bauwerks, der Projektierung, der Ausführung und der Bauverträge. Die in der Planzeichnung enthaltenen Informationen, Aussagen, Zeichnungen, Skizzen und Texte sind Teil der Projektierung und gelten für die Ausführung.  
Alle Maße sind vor Ausführung zu prüfen und an Ort und Stelle zu kontrollieren. Maß- und Inhaltsangaben in diesem Plan sind vor der Ausführung mit den Architekten zu klären.  
Die angegebenen Maße sind Richtmaße. Angaben von 20, 25, 30, 40 und 50 mm sind auf 20, 25, 30, 40 und 50 mm aufzurunden.



Bauher:

**LANDKREIS LUDWIGSLUST-PARCHIM**  
RAUM FÜR ZUKUNFT

Planung:

**Imros Lackner SE**  
Rosa-Luxemburg-Straße 16  
18055 Rostock  
Tel.: 0381-46 67 80, E-Mail: hochbauten@imros-lackner.de

Lagebezug: ETRS89 UTM Zone 33 Höhenbezug: 0,00 m a. + 35,35 m NHN

Leistungsphase: Ausführungsplanung

Vorhaben / Objekt: Neubau Feuerwehr-Service-Zentrum LUP  
Feuerwehrtechnische Zentrale (FTZ) und Ausbildungszentrum für Brand- und Katastrophenschutz (AZBK)  
An der K38 Nr. 1, 18056 Neustadt-Glewe

Perimeter: Architektur  
Schnitte BT 3 - Querschnitte 2

Bildgebung/Zeichner	1	Leitbild
Bauher	Jeworisch	Rauten
gezeichnet	Popitz	Maßstab 1:50
Planungsphase	Datum	28.03.2025
Planungsphase	Datum	28.03.2025

2023-0236 13 5 AN ZSCH XX 0069

f G